

# Sécurisation du Passage des Hivers

Communication publique

4 janvier 2023

ENEDIS



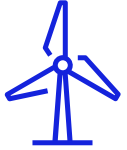
# Enedis, gestionnaire du réseau électrique au service de la transition énergétique dans les territoires



**1,4 million de km**  
de réseaux opérés sur 95% du territoire  
(35 fois le tour de la Terre, moitié aérien/moitié souterrain)



**391,8 TWh en 2021 vs 375 TWh en 2020**  
Soutirage + Production  
dont **348 TWh distribués** par Enedis



**34 GW**  
de production renouvelable  
raccordée au réseau  
+ **3,7 GW raccordés au réseau en 2021**,  
soit le double de 2020



**37 millions**  
clients (PDL)  
**458 000 accordés au réseau en 2021**  
vs 334 000 PDL en 2020



**99,99%**  
de disponibilité à l'électricité  
**56 minutes** : temps moyen de coupure/client/an



**Enedis, réseau électrique**  
le plus « smart » au monde  
\*pour le **Singapore Smart Grid Index** en 2021

# Contexte hivers 22-24



# Des risques sur l'équilibre offre - demande en électricité au cours des hivers 2022-2024

Des difficultés liées à la situation énergétique et géopolitique actuelle :

- disponibilité réduite du parc de production nucléaire
- contraintes d'approvisionnement en gaz de l'UE du fait de la guerre en Ukraine

Des mesures anticipées par les pouvoirs publics et RTE pour assurer l'équilibre offre-demande en cas de vague de froid et sécuriser l'alimentation électrique des Français

La baisse de la consommation conjuguée au redémarrage de plusieurs réacteurs nucléaires et à des températures plus clémentes ont permis à RTE d'abaisser le risque de coupures d'élevé à moyen jusqu'à mi-janvier 2023

- 42 réacteurs en fonctionnement au 05/01/23 et 45 au 10/01/23

Figure 1 Puissance appelée en moyenne hebdomadaire<sup>5</sup>, retraitée des conditions météorologiques

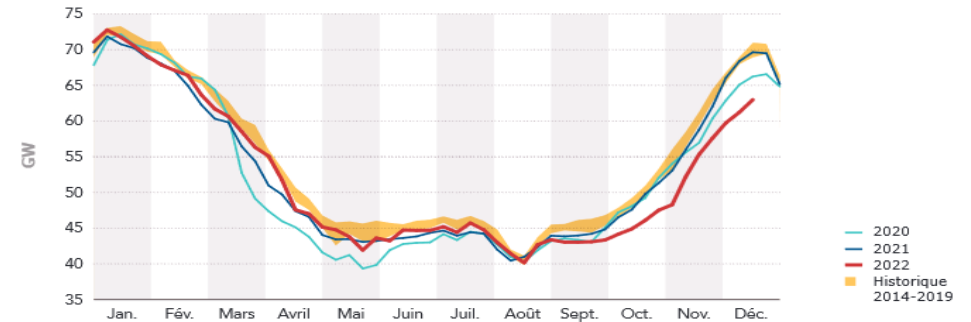
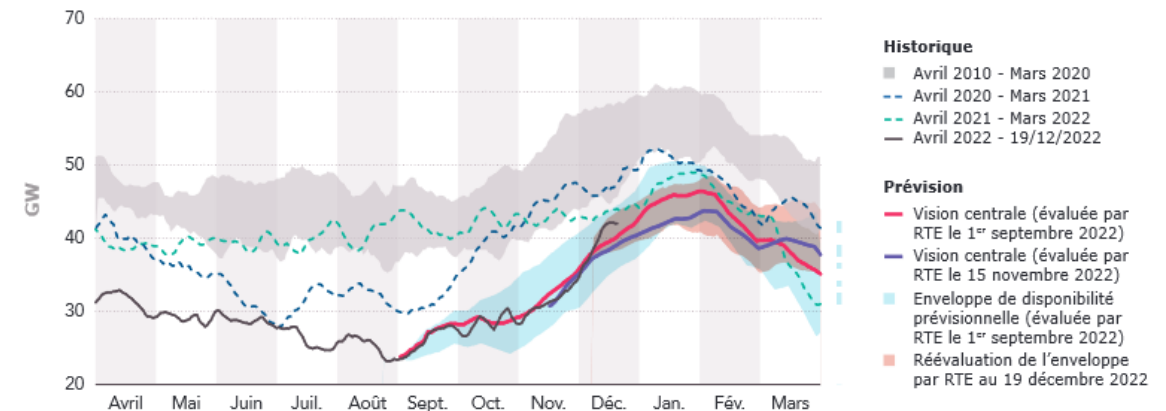
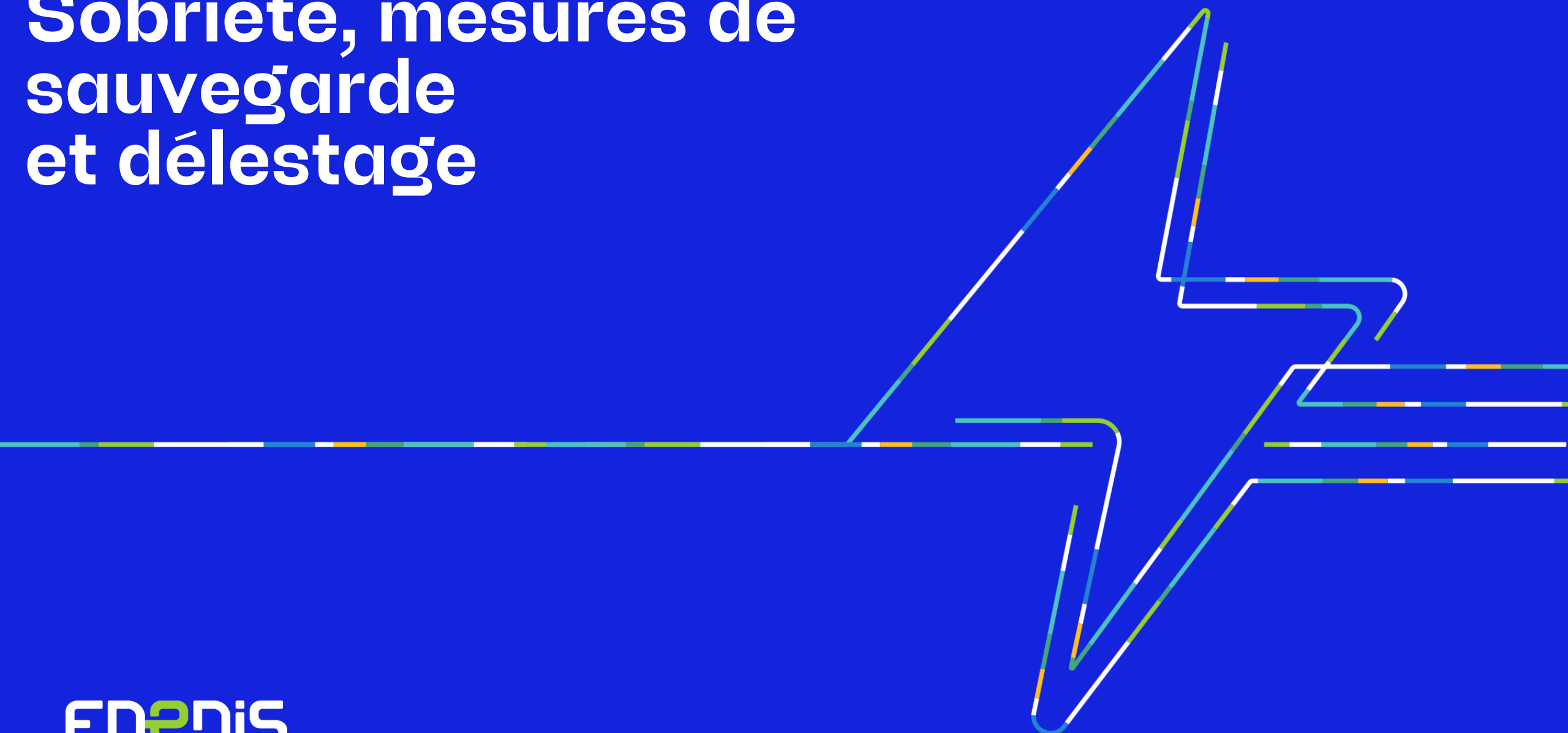


Figure 2 Disponibilité prévisionnelle du parc nucléaire sur le prochain hiver, au 19 décembre 2022<sup>6</sup>



# Sobriété, mesures de sauvegarde et délestage



# Ecowatt, la météo de l'électricité



Ecowatt permet de connaître le niveau de tension du système électrique grâce à un signal sur 3 couleurs correspondant à l'état du système sur une plage de 4 jours glissants (de J à J+3), au pas horaire et journalier

- *Notre consommation est raisonnable.*
- *Le système électrique se trouve dans une situation tendue. Les éco-gestes citoyens sont les bienvenus.*
- *Le système électrique se trouve dans une situation très tendue. Si nous ne baissions pas notre consommation d'électricité, des coupures ciblées sont inévitables. Adoptons tous les éco-gestes.*



- un site : [monecowatt.fr/](https://monecowatt.fr/)
- Une **application**
- Un flux de donnée dédié, accessible via le portail Data RTE
- Un réseau de partenaires



# Sécuriser l'équilibre offre-demande

1

## Le volontariat vertueux

Engagement et implication citoyenne



Dispositifs

- Ecowatt
- Eco-gestes : campagne d'informations et de recommandations des pouvoirs publics
- Plan de sobriété énergétique

2

## Le marché

Incitations financières, fournisseurs, agrégateurs,..



Dispositifs

- Lissage dynamique (EJP, TEMPO, Pointe Mobile)
- Mécanismes d'ajustement (effacement des gros consommateurs,..) mis en œuvre par RTE

3

## Pouvoirs Publics - RTE

Mesures de sauvegarde et délestage



Dispositifs

- Décalage de la chauffe des ballons d'eau chaude
- Baisse de tension -5%
- **En dernier recours** : coupures temporaires / délestage

A la demande de RTE, Enedis, met en œuvre les mesures de sauvegarde ainsi que le délestage des clients raccordés au réseau public de distribution en moyenne et basse tension (HTA et BT)

# Appel aux écogestes : une dynamique collective efficace

Des efforts de sobriété de l'ensemble des acteurs avec une baisse globale de la consommation de **8,7%** environ, tous secteurs confondus (résidentiel, tertiaires, industries et collectivités) de fin novembre au 25 décembre, (*données RTE*)

Evolution de la consommation d'électricité du 19 au 25 décembre 2022



Source : [Enedis Open Data](#) - au 25.12.2022

Données de consommation d'électricité corrigées du climat comparées aux données de la même semaine sur la moyenne des années 2018-2019-2021, sur le périmètre Enedis

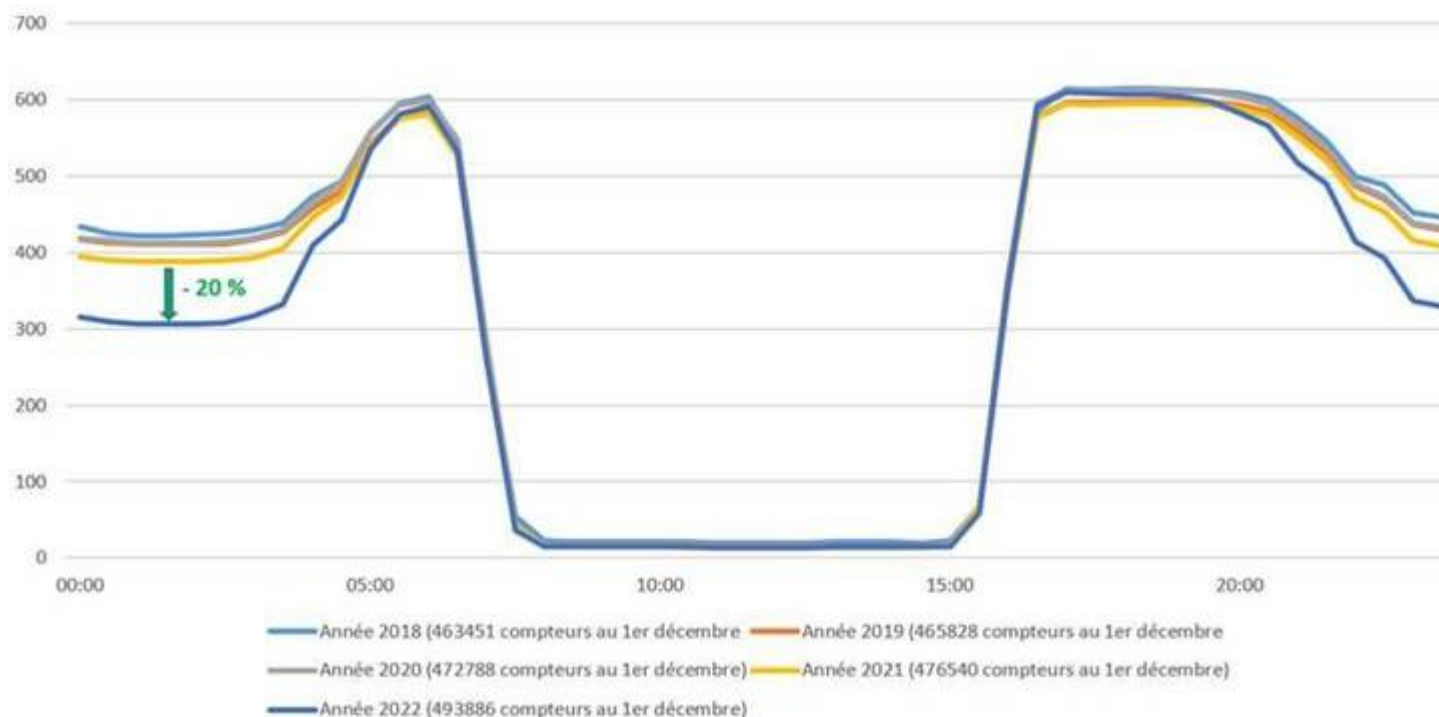
On distingue trois catégories de consommateurs :

- Résidentiels : particuliers utilisant une puissance inférieure ou égale à 36 kVA
- Professionnels : plus de 4,5 millions de commerçants, artisans, professionnels de santé, petites entreprises... utilisant une puissance inférieure ou égale à 36 kVA
- Entreprises : structures nécessitant une puissance supérieure à 36 kVA comme les grandes surfaces, les galeries marchandes, etc.



# Appel aux écogestes : l'éclairage public

A noter l'effort particulier des collectivités sur l'éclairage public avec une baisse de 20% sur la 1<sup>ère</sup> quinzaine de décembre 2022 (données Enedis, en MWh)

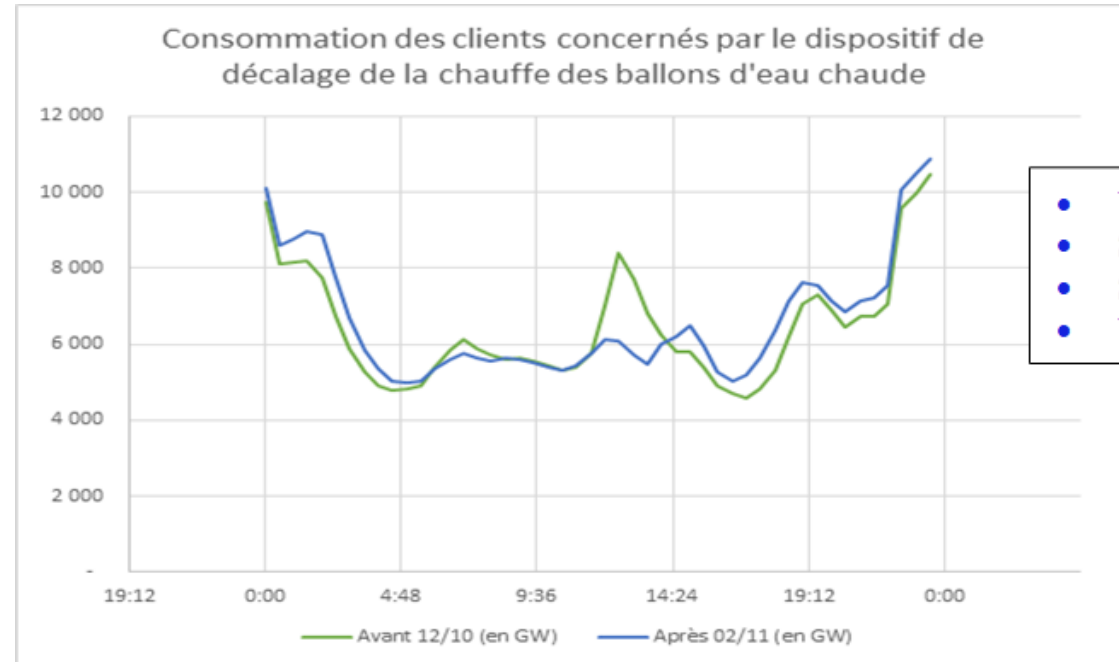


# Décalage de la chauffe des ballons d'eau chaude

Une mesure de sobriété qui prouve son efficacité

Entre le 15 octobre 2022 et le 15 avril 2023, Enedis suspend temporairement, la chauffe des ballons d'eau chaude liée aux heures creuses de 12h à 14h.

A l'issue de la période Enedis a constaté un lissage des pointes de consommation d'électricité en milieu de journée permettant d'économiser **2,4 GW** (l'équivalent de la consommation d'une ville comme Paris).



# Baisse de la tension de 5% sur le réseau de distribution

- La baisse de tension de 5% est activée en urgence et son effet est quasiment immédiat ; la rapidité de réaction est d'ailleurs essentielle dans le maintien de l'équilibre offre-demande
- Faiblement ressentie par les clients particuliers, elle se traduit par une baisse de l'efficacité et du rendement de certains appareils électriques
- Aucun usage électrique n'est coupé

**Enedis a mené des essais grandeur nature du dispositif pour différentes configurations. Les essais ont été concluants avec une baisse de charge constatée de l'ordre de 4%, soit l'équivalent de la consommation de villes comme Paris ou Toulouse**

# En dernier recours : le délestage ou coupures temporaires

A la demande de RTE, Enedis, mettrait techniquement en œuvre les opérations de délestage en intervenant à distance via ses 28 ACR sur les lignes moyenne tension du réseau public de distribution. Il s'agit de coupures temporaires tournantes et ciblées d'environ 2h

Objectif : éviter tout risque de panne généralisée ou black-out

Qui est concerné ?

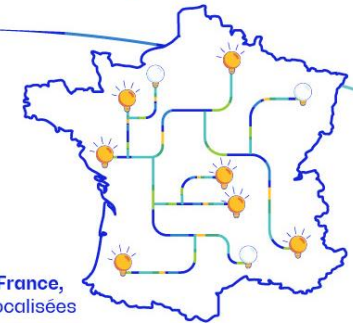


Tous les clients  
(particuliers, professionnels, collectivités locales...).



Sauf les sites prioritaires  
(hôpitaux, installations industrielles indispensables à la défense nationale, etc.).

À quel endroit ?

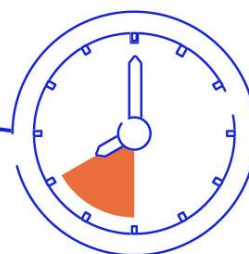
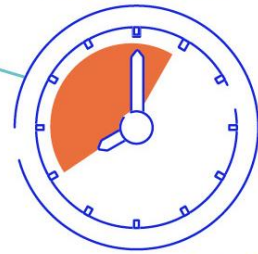


Partout en France,  
par zones localisées  
et tournantes.

À quelle heure ?

Entre 8h00 et 13h00

Entre 18h00 et 20h00



Lors de pics de consommation.

Pendant combien de temps ?



Qui gère la coupure ?



Les agents Enedis, au sein des Agences de Conduite Régionales, organiseront, sur ordre de RTE, les coupures et la réalimentation à distance, via les postes sources.

# Zoom sur les clients dits « prioritaires »

Des clients dits prioritaires ne sont pas concernés par ce type de dispositif de dernier recours.

La liste des clients prioritaires est définie au niveau départemental par les préfetures et les DREAL conformément à l'arrêté du 5 juillet 1990 qui liste notamment les clients concernés (hôpitaux, installations industrielles indispensables à la Défense nationale...).

La mise à jour de ces listes de clients prioritaires est transmise à Enedis qui la prend en compte dans ses outils. Dans ce cadre, Enedis est en capacité d'isoler techniquement les parties de réseau électrique moyenne tension alimentant ces clients prioritaires en cas de coupures temporaires.

*Pour des raisons de confidentialité et de sécurité, le nom des clients inscrits sur ces listes prioritaires ne sont pas communicables.*

## Pour mémoire

Principe quant à la constitution de la liste : les départs HTA qui alimentent des clients prioritaires et qui sont donc non délestables ne doivent pas dépasser 38% de la charge totale du département, conformément au code européen E/R.

# Zoom sur les Patients à Haut Risque Vital

En cas de coupures temporaires, des clients PHRV pourraient être concernés.

Une communication graduelle est prévue à mesure que les hypothèses se confirment et que l'échéance se rapproche :

- Dès l'annonce d'une vigilance renforcée (à partir de J-3), Enedis sensibilise les clients PHRV au risque de potentielles coupures temporaires.
- J-2 : Enedis informe les PHRV de probables coupures. Déplacements d'équipes Enedis aux domiciles des clients concernés en cas de non réponse.
- J-1 : un SMS est adressé aux PHRV qui seront effectivement coupés de manière temporaire en leur précisant les horaires de coupures.

La liste des clients PHRV actualisée par les Agences Régionales de Santé a été implémentée dans les outils Enedis.

## Pour mémoire

Les PHRV ont un numéro de téléphone qui leur est dédié 24h/24h. A noter que ces patients bénéficient d'un accompagnement spécifique toute l'année mis en œuvre en cas de coupure électriques longues, par exemple, aléas climatiques.

# Information et Communication

ENEDIS



# Dispositif de communication en cas de délestage

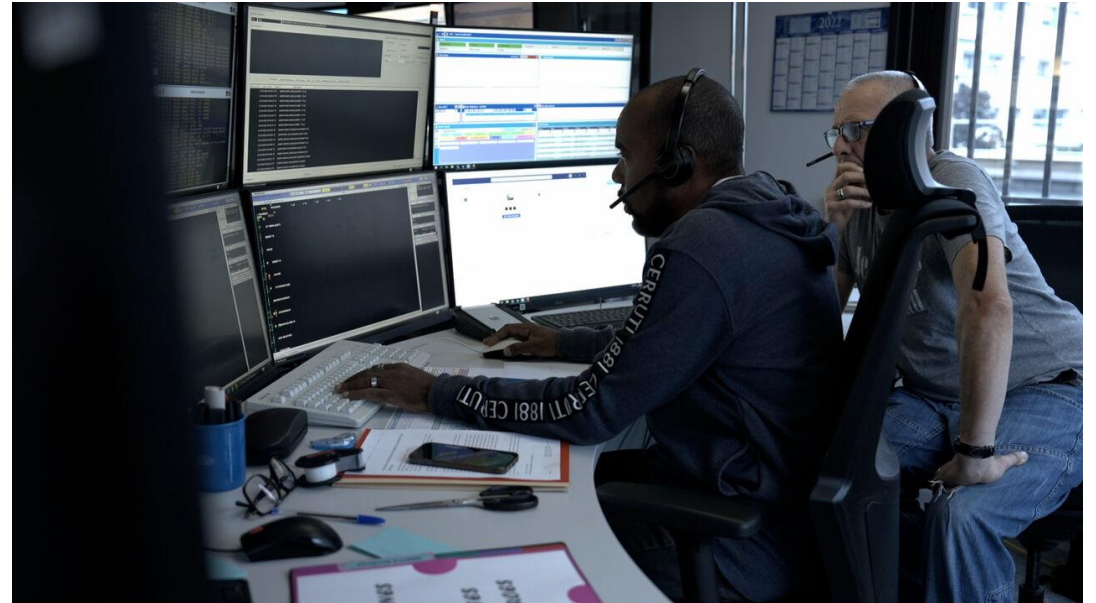
	Presse / Grand public	Clients	Territoires & Pouvoirs publics
<b>Semaine S-1</b>	Prévision hebdomadaire RTE		
<b>J-3</b>	Annonce vigilance renforcée (RTE / MTE)	Sensibilisation des PHRV	Information des Territoires & Pouvoirs publics (appels tél. / sms / e-mail)
		Information des Clients Entreprise (sms / e-mail)	
<b>J-2</b>		Information des PHRV (appels tél. / sms / e-mail)	
<b>J-1</b>	15h : RTE annonce une première prévision des coupures du lendemain		
	Aux alentours de 17h : Informations presse RTE et Enedis (carte avec les départements concernés)	<b>Phase 1. Information des PHRV</b> (concernés par les coupures temporaires) (sms/e-mail - si absence d'accusé de réception, déplacement physiques)	
		<b>Phase 2. Information des Clients Entreprise</b> (concernés par les coupures temporaires) (sms/e-mail)	
		<b>Information Clients grand public, Territoires &amp; Pouvoirs publics</b> (concernés par les coupures temporaires)	
		<ul style="list-style-type: none"> <li>• Via monecowatt.fr : information délestage sur saisie d'adresse (rue / commune)</li> <li>• Numéro grand public (non interactif)</li> <li>• Site Enedis.fr &amp; Enedis à mes côtés (message info)</li> </ul>	
<b>Jour J</b>	<b>8 h-13 h &amp; 18 h-20 h / Activation des coupures temporaires</b>		





# Exercices de crise

13/10 & 9/12



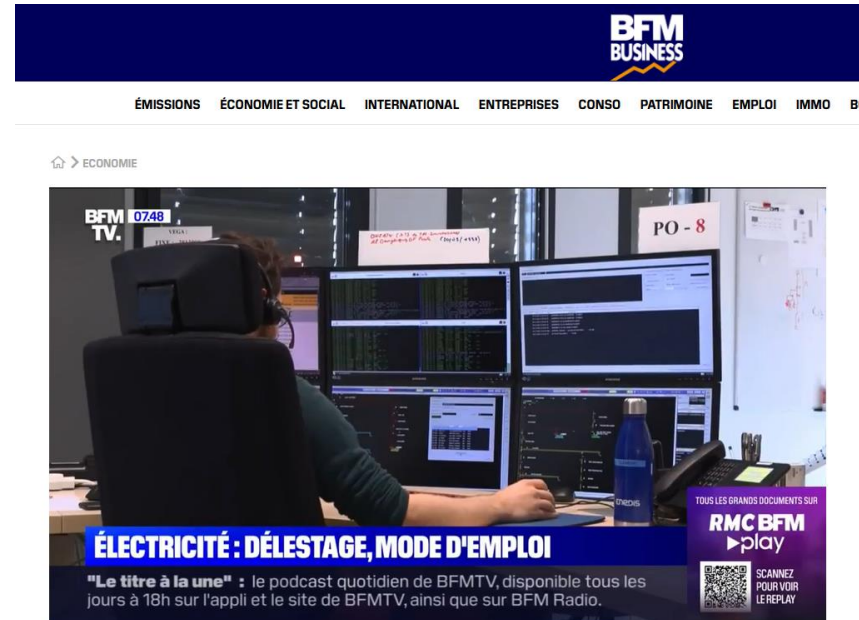
# Visites presse en Agence de Conduite Régionale

Le Parisien

Décryptage Économie

## Energie : Enedis se prépare pour les coupures d'électricité cet hiver

Les 28 agences de conduite régionale (ACR) d'Enedis, qui distribue l'électricité en France, ont multiplié ces dernières semaines les exercices pour se préparer à couper le courant dans des communes, voire des départements, si la production ne suffisait pas à couvrir les pics de consommation.



ÉMISSIONS ÉCONOMIE ET SOCIAL INTERNATIONAL ENTREPRISES CONSO PATRIMOINE EMPLOI IMMO BC

ÉCONOMIE

BFM TV. 0748

PO - 8

TOUS LES GRANDS DOCUMENTS SUR RMC BFM play

SCANNEZ POUR VOIR LE REPLAY

**ÉLECTRICITÉ : DÉLESTAGE, MODE D'EMPLOI**

"Le titre à la une" : le podcast quotidien de BFMTV, disponible tous les jours à 18h sur l'appli et le site de BFMTV, ainsi que sur BFM Radio.

## Électricité: Enedis prépare des coupures ponctuelles depuis son agence de conduite régionale du Centre-Val de Loire

En fin de semaine dernière, RTE a annoncé que des coupures d'électricité sont à prévoir dès janvier. En cas d'alerte...  
Voir plus

# Lancement de l'Observatoire de la transition écologique d'Enedis

L'Observatoire français de la transition écologique par Enedis

Découvrir notre baromètre sobriété énergétique 2022

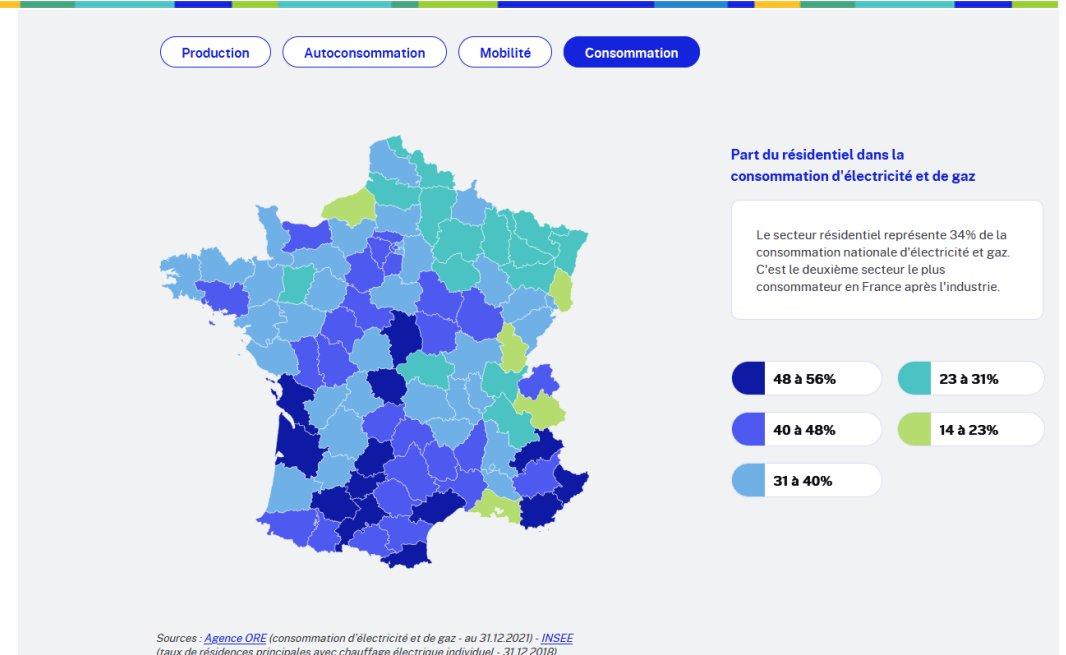
## Vers une société décarbonée

Les transitions à l'œuvre

- Poursuivre la décarbonation de l'énergie
- Produire & Consommer localement
- Transformer nos mobilités
- Consommer moins et mieux

PRODUCTION

### Poursuivre la décarbonation de l'énergie



**Merci de  
votre attention**

**ENEDIS**

